



Gemeinschaft pro Putzbrunn e.V.



Ein herzliches Grüß Gott, liebe Putzbrunner Bürgerinnen und Bürger,

die Gemeinschaft pro Putzbrunn e.V. als gemeinnütziger Verein für Putzbrunner Bürgerinnen und Bürger wird bei der bevorstehenden Kommunalwahl wieder mit einer eigenen Liste antreten.

Mit Hilfe der Flugblätter die sie von uns in den kommenden Wochen in Ihren Briefkästen vorfinden werden, möchten wir Ihnen unsere Schwerpunktthemen nahe bringen, welche Putzbrunn bereits heute und sicher noch stärker in den nächsten Jahren betreffen werden. In diesem Flugblatt "Soziales" möchten wir alle Themen ansprechen, die den Einzelnen und das Miteinander in unserer Gemeinde betreffen.

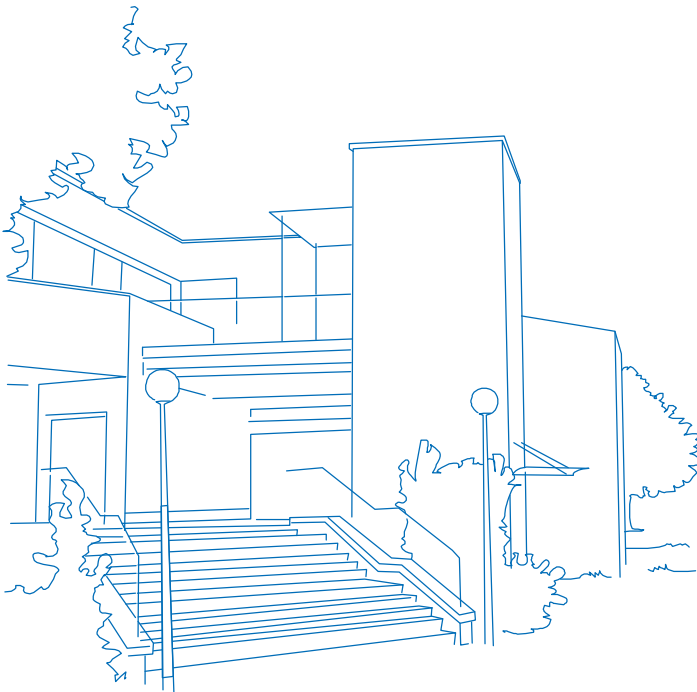
Soziales



Gemeinschaft pro Putzbrunn e.V.
www.pro-putzbrunn.de

BÜRGERHAUS

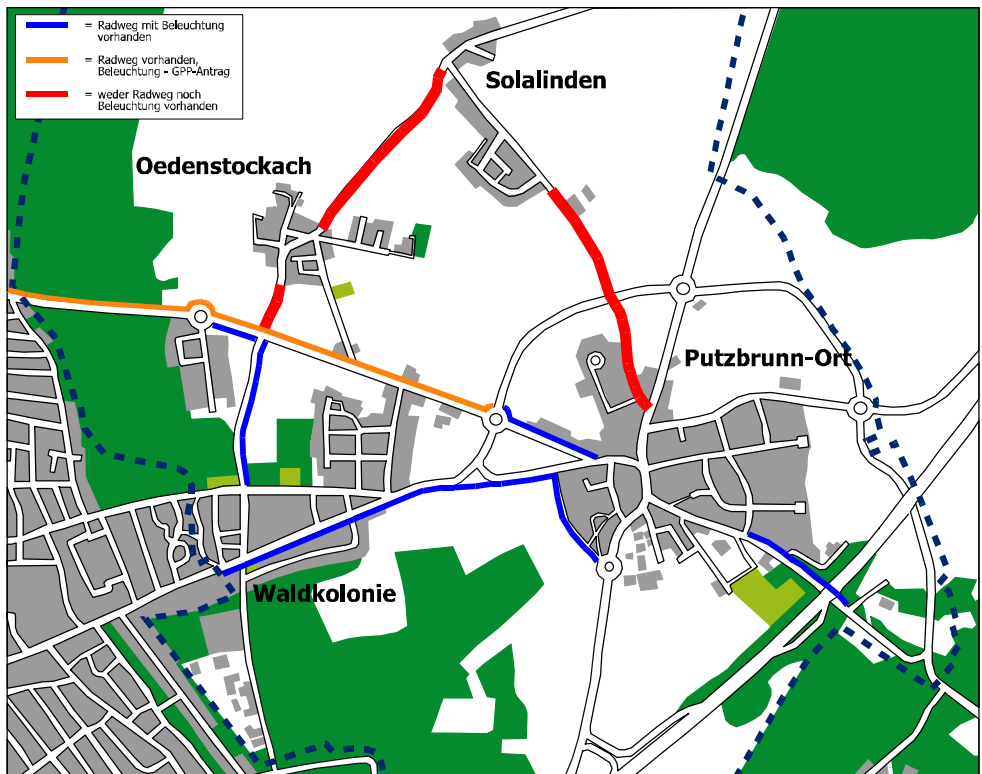
Der Gemeinderat hat entschieden, dass unser Bürgerhaus saniert wird. Diese Entscheidung bestätigt die grundsätzliche Einstellung der **GP**, das heißt, wir sind gegen einen Abriss verbunden mit einem Neubau. Dies spiegelt auch die mehrheitliche Meinung aus einer unserer Bürgerumfragen wieder. Wie bei allen Bauvorhaben, sind aber die Kosten nicht aus den Augen zu verlieren! Daher fordern wir eine Deckelung der Sanierungskosten sowie der Kosten für die Außenanlagen und der Einrichtung. Wir lehnen eine Tiefgarage ab, die schlecht kontrollierbar wäre und Missbrauch Vorschub leisten würde! Es gibt andere Möglichkeiten kostengünstig zusätzliche Parkmöglichkeiten im Umfeld des Bürgerhauses zu schaffen. Die **GP** steht für freien Wettbewerb bei der Sanierung des Bürgerhauses. Eine wesentliche Anforderung der **GP** ist ein Bürgerhaus mit Wiedererkennungswert. Dem Bürgerwillen kann darüber hinaus auch nur dann Rechnung getragen werden, wenn die Umgestaltung in den Händen des Gemeinderates liegt.



RADWEGENETZ

Ist Ihnen, liebe Bürgerinnen und Bürger, auch aufgefallen, dass es kein durchgängiges Radwegenetz zwischen unseren Ortsteilen und keinen durchgängigen Anschluss an überregionale Radwege gibt? Eine Verbindung mit dem Rad'l zu allen Ortsteilen und weiter ist nicht nur für unsere Kinder ein - MUSS - ! Ein Radwegenetz mit gleicher Beleuchtung und gleichem sicheren Standard würde dem Ort und seinen Ortsteilen ein verbindendes, sichtbares und sicheres Strukturelement bieten.

Einem Antrag der **GPP** folgend, ist schon der Radweg an der Münchner Straße vom Kreisel bis zur Kreuzung Oedenstockacher Straße sicher beleuchtet. Weitere müssen folgen.



JUGEND

Die **GP** stellt sich hinter die Jugend in Putzbrunn und deren Probleme. Es darf nicht im Interesse der Putzbrunner sein, wenn unsere Putzbrunner Jugend durch Pressemitteilungen zunehmend kriminalisiert wird. Wir alle müssen daran arbeiten, die Ursachen zu bekämpfen und nicht nur versuchen die Symptome zu beseitigen. Dies geht sicher aber nur im Dialog mit den Jugendlichen. Erste Ansätze der **GP**, wie zum Beispiel im Rahmen des Bürgerforums und in Gesprächen mit Vertretern des Kreisjugendrings haben gezeigt, welche hohe Bereitschaft seitens der Jugendlichen vorhanden ist, auch Verantwortung zu übernehmen. Wir als Gemeinde müssen aber die Voraussetzungen dafür schaffen. Auch in Hinblick für zukünftige Generationen muss die Gemeinde nachhaltige Jugendpolitik betreiben. Als erste Maßnahme fordert die **GP** die Einrichtung eines Treffpunktes für die Jugendlichen. Ein Platz an dem sie sich, unabhängig von der Tageszeit treffen können, ohne dabei Anwohner zu stören. Wir fordern die Verlegung des Bolzplatzes von der Neubiberger Strasse in den verlängerten erweiterten Bereich der Oedenstockacher Strasse. Wir fordern aber auch die Jugendlichen auf, mit uns zusammen an der möglichen Umsetzung zu arbeiten. Für die **GP** bedeutet Freiheit auch Verantwortung zu übernehmen.



IHR GELDBEUTEL

Gegen vielerlei Belastungen, die der Bund oder das Land festlegen, wie z.B. Mehrwertsteuer, Ökosteuer oder Sozialabgaben sind auch wir als **GP** leider machtlos. Wir haben aber die Möglichkeit auf kommunale Steuern oder Abgaben Einfluss zu nehmen. Das Verständnis der **GP** ist es, sofern es die finanzielle Lage der Gemeinde zulässt, die Belastungen für Putzbrunner Bürger so gering wie möglich zu halten. So war es die **GP**, die bei der notwendigen Erhöhung der Friedhofsgebühren einen für alle Bürgerinnen und Bürger sozialverträglichen Antrag vorlegte. Unserem Ansatz nach wurden aber die Gebühren unverhältnismäßig erhöht. Wir waren es auch, die forderten, dass die Grundsteuer, welche 2004 wegen der damals kritischen Finanzsituation erhöht werden musste, wieder auf den ursprünglichen Satz gesenkt werden sollte. Auch wenn die von uns angeregte Reduzierung der Grundsteuer für den einzelnen Bürger nur einen geringen Effekt im eigenen Geldbeutel erwirkt hätte, so war es für die **GP** wichtig, ein Signal zu setzen. Beide bürgerfreundlichen Anträge wurden im Gemeinderat mehrheitlich abgelehnt. Wir stehen weiterhin dafür, dass Abgaben und Steuern für die Bürgerinnen und Bürger so gering wie möglich gehalten werden.



NETZWERK DER GENERATIONEN

Wir werden ein Netzwerk der Generationen in unserer Gemeinde anregen. Zwischen den Generationen gibt es heute leider meist wenige Berührungspunkte. Früher fand man sich in häuslichen Strukturen zusammen und konnte soziales Verhalten leben. Wir wollen ein Miteinander, bei dem sich die Generationen zur Seite stehen. Sei es durch Nachhilfe engagierter Senioren, die ihren Wissensstand weiterreichen oder durch unsere Jugend, die ihre Vitalität einbringt. Zudem gibt es ausreichend kulturelle und soziale Themenbereiche, in denen alle Generationen gemeinsam aktiv werden können. Unter dem Stichwort "wer kann was" könnte ein erstaunliches Angebot an alltäglichen Dienstleistungen entstehen. Die GPP möchte soziales Bewußtsein und Verhalten mitentwickeln und die Umsetzung dieser Idee durch zielgerichtete Maßnahmen unterstützen.



NAHVERSORGUNG

In den vergangenen Jahren wurde das Gewerbegebiet West an der Innstraße vom damaligen Gemeinderat neu überplant. An dieser Stelle befinden sich heute einige Lebensmitteldiscounter. Die GPP stand diesem Vorhaben immer kritisch gegenüber. Zum einen wird zusätzlicher Verkehr im Ortsgebiet angezogen und zum anderen reduziert sich die Nahversorgung in Putzbrunn auf eine Stelle. Die Auswirkungen dieser Entscheidung wird dem Putzbrunner Bürger nun präsentiert. Im Ort und in der Waldkolonie zeigt sich nun eine Unterversorgung sowie die Grundversorgung für nicht mobile Bürgerinnen und Bürger ist nicht mehr gewährleistet. Auf Antrag der GPP wurde zumindest ein kleiner mobiler Markt (vorerst nur vor den Gebäuden der Betreuten Wohnen GmbH) errichtet, bei dem man die nötigsten Lebensmittel erhält. Nachdem es nicht danach aussieht, dass es am ehemaligen HL-Markt einen Nachmieter geben wird, drängen wir darauf, diesen Markt auch an diesem Standort anzubieten.

BÜRGERNÄHE

Die GPP fordert und fördert das soziale Miteinander. Aus diesem Grund ist es für uns selbstverständlich, bei allen kulturellen Veranstaltungen der Gemeinde Putzbrunn mitzuwirken. Sei es mit einem eigenen Stand auf dem Christkindlmarkt oder auch nur durch die Teilnahme bei der Maibaumwache, wir sehen uns als ein Teil der Gemeinschaft und möchten dies zum Ausdruck bringen. Neben diesen Aktivitäten bietet unser monatlich stattfindendes und rege genutztes Bürgerforum seit Jahren allen Putzbrunner Bürgern die Möglichkeit sich direkt mit Anregungen, Fragen und Wünschen an unsere Gemeinderatsmitglieder zu wenden.

Wir sehen es aber auch als unsere Aufgabe, Neues anzuregen. Unser Starkbierfest, welches wir letztes Jahr zum ersten Mal durchgeführt haben und am 22. Februar 2008 erneut durchführen werden, war ein weiterer zwar kleiner, aber erfolgreicher Schritt in diese Richtung. Mit Ihrer Unterstützung wird die GPP auch in der Zukunft dieses Ziel konsequent weiterverfolgen, denn wir Putzbrunner Bürger sollen sagen können: **Ich lebe gerne in Putzbrunn**

Die **Gemeinschaft pro Putzbrunn e.V.** ist ein gemeinnütziger Verein, der bei der politischen Willensbildung in Putzbrunn mitwirkt, ohne eine Partei zu sein. Wir sind von übergeordneten Parteiprogrammen unabhängig, uns liegt einzig das Wohl unserer Gemeinde und das ihrer Bewohner am Herzen.

100 % nur für Putzbrunn

Wir haben in den letzten Jahren gezeigt, dass wir Bürgernähe suchen und Transparenz bieten – nicht nur als Wahlversprechen, sondern auch tatsächlich umgesetzt in der praktischen Arbeit während der Legislaturperiode. Die Gemeinderäte der **GP** sind seit 2002 im Gemeinderat tätig und haben viele Putzbrunner Anliegen erfolgreich platziert und Lösungen mitgeprägt.

Sachpolitik anstelle von Parteipolitik

Wollen Sie persönliches Engagement von Bürgern für Bürger ohne Parteiideologie weitergeführt sehen? Dann erneuern Sie ihren Auftrag, in dem Sie der **GP** Ihre Stimmen geben.

Deshalb wählen Sie am 02. März 2008:

Wahlvorschlag Nr. 4



Gemeinschaft pro Putzbrunn